

# MOREL EMIL CVF

FR0109030150

Née le 01/01/2009

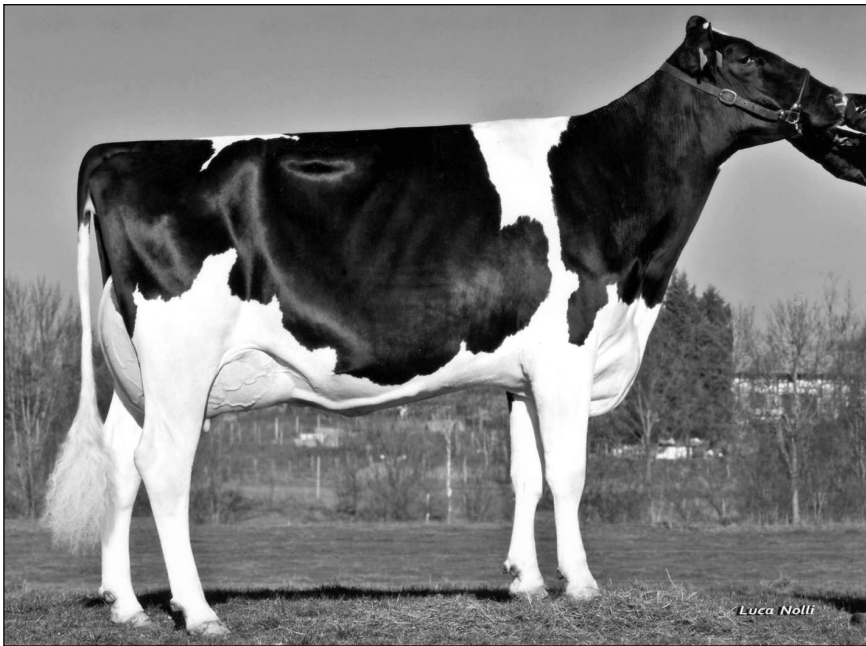
GAEC FERME MOREL

Dominique Morel

Greziat - 01380 - ST-CYR SUR MENTHON

GSM +33 (0)6 18 40 67 71 - Fax + 33 (0)3 85 30 22 29

05



## MOREL VITANIE

TB-87 (87/88/85/87) à 3 ans

Dans la lignée la plus productive des LAURIE SHEIK !

## Comestar LAURIE SHEIK

TB-88-CAN 23\*



Index FRA 2009/1	Type :	CD	Mo	Ma	CC	Me				
<b>ISU Asc + 147</b>	Asc	+2,1	+1,8	+1,2	+0,9					
infos génomiques disponibles	Prod. :	CD	Inel	Lait	TB	MG	TP	MP	CEL	
	Asc	+38	+1171	-1,9	+31	-0,4	+34	-0,2		

*Famille*  
**"LAURIE SHEIK"**

## Braedale PAGEWIRE

CA000008641364

## MOREL VITANIE

FR 0104033271

TB-87 (87/88/85/87)

FRA 2009/1

CD	ISU	Inel	Lait	TB	TP	Mo
52	+145	+39	+1369	-2,6	-0,8	+1,8

2-09	305	11.491	3,43	3,27
3-09	191	9.204	3,21	3,06

## HarTline TITANIC

## Comestar Lausindra CONVINCER

TB-86-CAN 6\*

2-03	305	18.494	4,30	3,51
Cumul 2 lact.		44.302	4,00	3,40

## Wa -Del CONVINCER

## Comestar LAUSIAN ASTRE

TB-85-CAN 14\*

2-05	305	12.073	3,80	3,68
5-04	305	17.990	3,40	3,26
Cumul 3 lact.		46.192	3,70	3,40

\* LAUSIAN, ancienne n° 1 canadienne, et LAUSINDRA ont battu des records en termes de production et constituent sans doute une des souches les plus laitières du Canada.

\* Parmi le nombre impressionnant de taureaux issus de cette famille, STORMATIC, fils de LAUSAN BLACK est l'un des plus marquants pour les schémas de sélection orientés vers les caractères fonctionnels et pour la morphologie moderne de ses filles.

\* PAGEWIRE, spécialiste des taux, complète à merveille ce rameau hyper-laitier de la souche LAURIE SHEIK. Le montage TITANIC HT / CONVINCER garant de la qualité des membres constitue également un excellent support morphologique pour PAGEWIRE.

4e p : Duregal ASTRE Starbuck  
 4e m : **Comestar LAUSAN BLACK**  
 TB-87-CAN 23\*  
 5-04 305 14.844 4,20 3,48  
 5e p : To-Mar BLACKSTAR  
 5e m : **Comestar LAURIE SHEIK**  
 TB-88-CAN 23\*  
 6-09 305 12.046 4,40 3,47  
 6e p : Puget-Sound SHEIK  
 6e m : **Elysa Anthony LEA**  
 EX-CAN 15\*  
 6-02 305 14.412 3,90 3,05  
 7e p : Willowholme Mark ANTHONY

