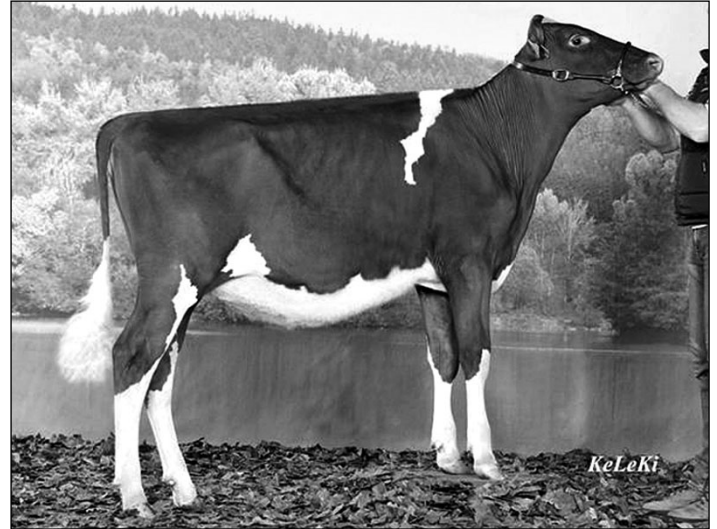


MASCOTTE de Fastre TB-87-BEL
Une famille rouge au Type bien fixé



Rey Ritzi TAIGA
Mention honorable Junior Swiss'Expo 2009



| Index FRA 2009/01 | Type | CD | Mo | Ma | CC | Me | | | | | |
|-------------------|---------|----|------|------|----|----|----|----|-----|--|--|
| ISU | - | - | - | - | - | - | | | | | |
| | Prod. : | CD | Inel | Lait | TB | MG | TP | MP | CEL | | |
| | | - | - | - | - | - | - | - | - | | |

Famille
"MISS UNIVERS"

Fradon JET-Red
CA000007825836

MASCOTTE de Fastre
TB-87-BEL
BE 165676806

BEL Mars 2009

| CD | Lait | TB | MG | TA | MA |
|----|------|------|----|------|----|
| 47 | +503 | -0,8 | +9 | -1,0 | +9 |

| | | | | |
|------------|-----|-------|------|------|
| 2-01 | 305 | 9.529 | 4,05 | 3,20 |
| 3-04 | 47 | 1891 | 3,99 | 3,15 |
| Projection | 305 | 8.960 | 4,20 | 3,26 |

Sunnylodge GLACIER Red

MAGIE ROUGE des Grands Trix
TB-85-BEL

| | | | | |
|------|-----|-------|------|------|
| 2-06 | 305 | 7.441 | 3,88 | 3,14 |
| 4-01 | 305 | 8.902 | 4,87 | 3,34 |
| 5-08 | 305 | 8.336 | 4,45 | 3,28 |
| 6-09 | 305 | 7.630 | 4,36 | 3,37 |

Indianhead RED MARKER

MISS UNIVERS des Grands Trix
TB-85-BEL

| | | | | |
|---------|-----|--------|------|------|
| 2-01 | 305 | 9153 | 3,98 | 3,25 |
| 7-05 | 305 | 12.688 | 4,12 | 3,27 |
| Moy 7 l | 305 | 10.603 | 4,08 | 3,35 |

4e p : Arnell ELEGANT

4e m : **ATMOSPHERE des Grands Trix**

| | | | | |
|----------|-----|-------|------|------|
| 2-00 | 305 | 8.446 | 4,46 | 3,48 |
| 3-00 | 305 | 9.014 | 4,71 | 3,59 |
| Moy. 4 l | 305 | 7.988 | 4,63 | 3,59 |

5e p : MARTY RED

* La superbe MARINA de Fastre regroupe tous les ingrédients qui font la popularité et la qualité d'une bonne souche rouge : un père jeune issu d'une famille reconnue, des ascendants solides en morphologie et de bonnes productions dans la lignée maternelle.

* JET RED est un fils de TALENT x Fradon R Mark JODIE, une des vaches rouge canadienne les plus courtisées du moment. GLACIER, est le fils de RUBENS réputé pour la qualité des mamelles qu'il transmet. RED MARKER est un leader pour la puissance et ELEGANT, un spécialiste de la hauteur à l'avant-main. Tous les éléments fondateurs d'une vache solide et stylée sont réunis !

* Cette lignée rouge a produit PREFERENCE des Grands Trix (GLACIER x RUBENS x MISS UNIVERS des Grands Trix), Championne Junior Swiss'Expo 2006, dont la première fille, Rey Ritzi TAIGA, a été désignée Mention honorable Junior à Swiss'Expo 2009 !