

Carrighdoun RENITA B RFC

IE 141928260696

Née le 21/01/2009

JLD GENETICS & SERVICES SARL

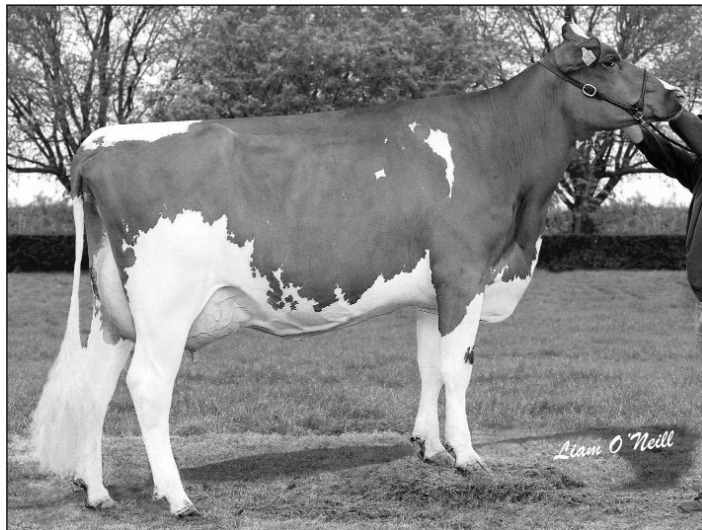
Castel Mauges - 49120 NEUVY EN MAUGES

GSM +31 (0) 6 82 87 16 73

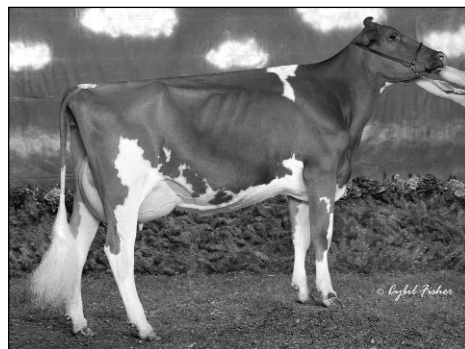
Fax +33 (0) 2 41 70 96 97

13

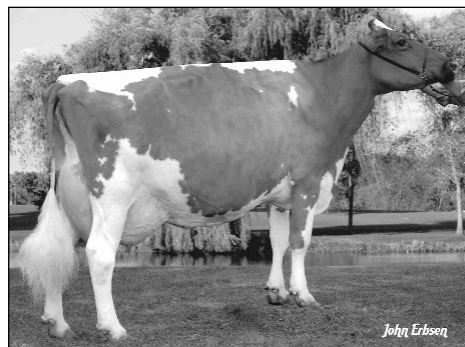
Indyks Red REINA TB-86-IRL
Peine soeur de CARROUSEL REGIMENT Red



Carrousel Talent RILEY
TB-89-USA
All-American R&W
2ans-sr 2007
Peine soeur de Indyks Red REINA



Stelbro RENITA Ranger-Red
Grande Championne R&W
Madison 1998 et 2001



Index FRA 2009/1	Type :	CD	Mo	Ma	CC	Me				
ISU		-	-	-	-	-				
	Prod. :	CD	Inel	Lait	TB	MG	TP	MP	CEL	
		-	-	-	-	-	-	-	-	

Famille
"RENITA RED"

Dudoc Mr BURNS
CA000100745543

Indyks Red REINA
TB-86-IRL
NL421046362

FRA 2009/1									
CD	ISU	Inel	Lait	TB	TP	Mo			
-	-	-	-	-	-	-			
2-08	305	10.107	4,22	3,48					

LADino-Park TALENT

Stelbro RENITA Ranger-Red
EX-94-USA 8*

2-03	305	9.292	3,60	3,30
4-02	305	11.496	4,10	3,20
7-04	305	11.422	3,90	3,10
Cumul 3 lact.	42.074	3,90	3,30	

Horizon RANGER Red

Stelbro Enhancer RIPPLE-Red
EX-CAN 4E 9*

2-03	305	7.853	4,40	3,50
7-02	305	12.651	4,70	3,20
Cumul 6 lact.	91.701	4,50	3,40	

* RENITA a fait l'histoire au concours rouge de Madison en étant la première et la seule vache à remporter successivement le Championnat Junior, le Championnat Intermediaire et le Championnat Adulte (par 2 fois).

* En parallèle de sa carrière de concours, RENITA a fondé une famille très prolifique dans les élevages STELBRO et CARROUSEL. Elle est également la mère des taureaux REGIMENT et DISTRIGENE très utilisé pour leur qualité morphologique.

* Le montage BURNS / RUBENS permet d'apporter la génétique rouge la plus récente sur la famille Red Holstein sans doute la plus populaire dans le monde.

4e p :	Glenafton ENHANCER			
4e m :	Stelbro Regal RENE			
	EX-CAN 3E 3*			
Cumul 7 lact.	61.111	3,90	3,40	
5e p :	Romandale REGAL Red			
5e m :	Stelbro Astra STARBRITE			
	TB-85-CAN			
Cumul 5 lact.	41.152	3,60	3,30	
6e p :	Paclamar ASTRONAUT			
6e m :	Langstate STAR TB-85-CAN			
2-04	305	7.208	4,1	
7e p :	Roybrook STARLITE			

