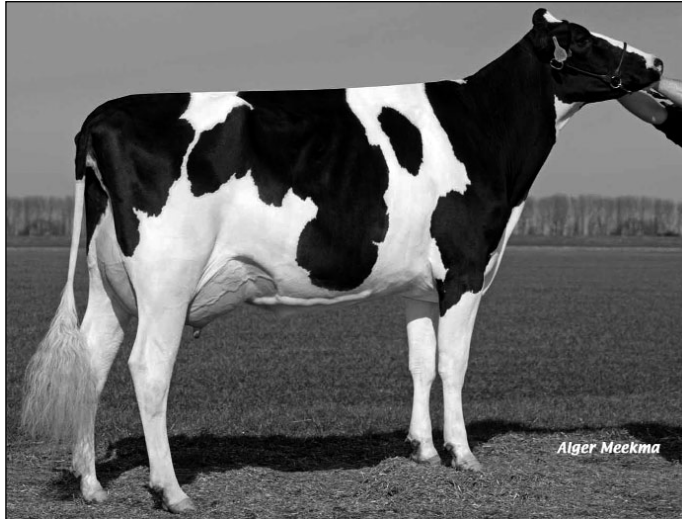


Koepon Storm REGENIA 1 TB-87-NLD

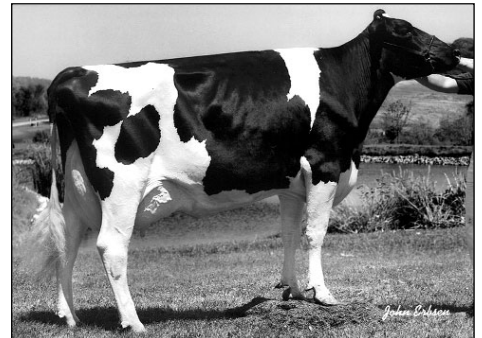
Répond à tous tous les segments du marché : Type et Index !



Jasper Regenia 3
Demi-soeur de
K&L RR REGANIA



**Regan-Joy
Durham REGENIA**
EX-92-USA GMD DOM



Index FRA 2009/1	Type	CD	Mo	Ma	CC	Me				
ISU	-	-	-	-	-	-				
-	Prod. :	CD	Inel	Lait	TB	MG	TP	MP	CEL	
	Asc	+45	+1528	+0,3	+59	-1,3	+35	+0,2		

Famille
"S-WIND SATURDAY"

Sandy-Valley BOLTON

US000131823833

Koepon Storm REGENIA 1

NL382750944

TB-87 NLD

NLD Avril 2009

CD	NVI	Lait	MG	MA	CEL	Type
67	137	+1843	+64	+41	100	115

2-03 305 11.145 4,36 3,67

Comestar STORMATIC**Regan-Joy Durham REGENIA**

EX-92-USA GMD DOM

2-04	305	11.390	4,00	3,30
3-05	305	14.756	3,50	3,40
Cumul 2 lact.	35.789	3,90	3,50	

3e p : Regancrest Elton DURHAM

3e m : **Sher-Est Emory SWANNY** EX-90-USA DOM 2*

2-02 305 10.768 4,10 3,30

4-02 304 11.621 4,40 3,30

Cumul 3 lact. 41.604 4,30 3,50

4e p : Mjr Blackstar EMORY

4e m : **Sher-Est Prelude SWAN** EX-91-USA GMD DOM

4-06 305 17.173 5,30 2,90

Cumul 4 lact. 66.737 4,40 3,20

5e p : Ronnybrook PRELUDE

5e m : **Sher-Est S-Wind SATURDAY** EX-90-USA

4-04 305 16.085 4,6 3,2

6e p : SOUTHWIND Bell Of Bar-Lee

6e m : **Eng-Our-Acres Mark SANDY** EX-91-USA

5-05 305 15.273 3,80 3,00

Cumul 3 lact. 59.812 4,10 3,40

7e p : Walkway Chief MARK

7e m : **Buena-Vista Tony SANDRA** EX-91-USA

Cumul 7 lact. 56.192 3,70 3,20

8e p : MARShfield Elevation TONY

8e m : **Buena-Vista Riley SANDY** EX-90-USA

4-04 305 10.201 3,4

9e p : Life-O-Riley MARQUIS KING

9e m : **Buena-Vista Charlie SHIRLEY** TB-87-USA

* REGENIA est une des mères à taureaux européennes les plus populaires sur la scène internationale : 15 de ses fils sont en cours de testage. Dans la plus pure tradition de son pedigree, elle est une vache souche remarquable, ses 7 premières filles sont toutes classifiées TB en première lactation.

* Regan-Joy Durham REGENIA est une pleine soeur de SAMUELO et MR. SAM. Cette famille a aussi produit les taureaux SIDNEY au Canada et SOCRATES aux USA.

* BOLTON complète efficacement le potentiel production et conforte le potentiel mamelle de cette souche très sollicitée par les unités de sélection.

* Grâce à son pedigree mêlant les meilleurs taureaux de la race en morphologie et en production K&L RR REGENIA couvrira tous les segments du marché. Elle peut construire une souche à hauts index aussi bien qu'une souche à morphologie.