

# CREPINE ou CORRINE

FR 2941260661 - FR 2941260668

Née le 20/11/07 - Née le 07/10/07

Vendeur :

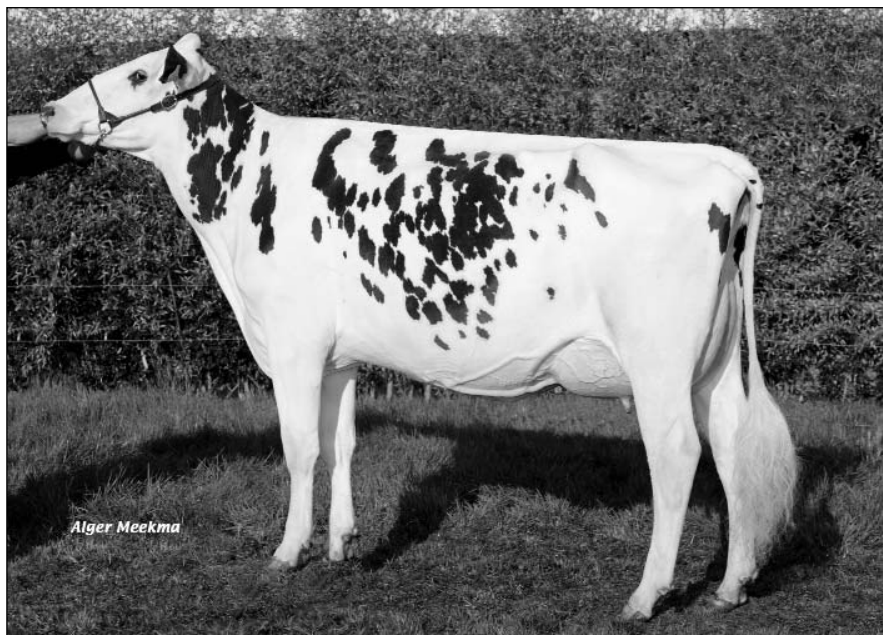
GAEC CABON

Cabon Patrick & Jean-Luc

Gouezou - 29830 Plourin

Tél : + 33 (0)2 98 89 24 17 - Fax : +33 (0)2 98 89 26 24

05



← AMARANTE TB-88 NT

Sa mamelle !



|                   |            |      |      |    |    |    |    |     |  |
|-------------------|------------|------|------|----|----|----|----|-----|--|
| Index FRA 2008/01 | Type : CD  | Mo   | Ma   | CC | Me |    |    |     |  |
| ISU               | -          | -    | -    | -  | -  |    |    |     |  |
|                   | Prod. : CD | Inel | Lait | TB | MG | TP | MP | CEL |  |
|                   | -          | -    | -    | -  | -  | -  | -  | -   |  |

*Famille*  
**"MENTHE"**

## JOSE

DE 000345461818

**AMARANTE TB-88 NT (88/89/89/88)**  
FR 2941260309

FRA 2008/01

|     |      |      |      |
|-----|------|------|------|
| CD  | INEL | Mo   | ISU  |
| Asc | +55  | +2,5 | +173 |

02-02ec 85      3.317    3,61    3,02

## Picston SHOTTLE

**UMELINE TB-86**

02-09    305    11.850    3,72    3,14

## Stouder MORTY

**ROSIERE EX-90 CVF**

|          |     |        |      |      |
|----------|-----|--------|------|------|
| 2-07     | 305 | 12.585 | 4,32 | 3,22 |
| 4-03     | 305 | 12.971 | 4,52 | 3,29 |
| Moy. 2 L | 305 | 12.778 | 4,42 | 3,25 |

\* Les 3 premiers fils d'AMARANTE ont tous été vendus à des CIA, un sera même testé par SEMEX ALLIANCE.

\* L'accouplement JOSE (fils de JOCKO BESN le plus populaire aux USA) x AMARANTE va permettre de conforter encore plus le potentiel de production, et créer de l'originalité.

\* CORRINE et CORDIALE seront probablement parmi les meilleures filles de JOSE en index sur ascendance ce qui leur vaudra un intérêt important des CIA. A vous de choisir entre les deux...

|                                       |  |
|---------------------------------------|--|
| 4e p : Wa-Del CONVINCER               | 6e p : Singing-Brook MASCOT                |
| 4e m : <b>MENTHE TB-89</b>            | 6e m : <b>EGLANTINE EX-94</b>              |
| 2-01    305    10.496    4,31    3,58 | 4-00    305    10.185    4,37    3,44      |
| 3-11    305    11.685    4,85    3,51 | 7e p : TRAD                                |
| 5e p : Maizefield BELLWOOD            | 7e m : <b>TB-88</b> Whittier-Farms NED BOY |
| 5e m : <b>IXIAS EX-93</b>             | 8e m : <b>EX-91</b> S-W-D VALIANT          |
| 3-06    305    10.372    5,03    3,92 | 9e m : <b>TB-87</b> RORA Elevation         |

