



ANDORRA TB-86 NT

FR2941260286

Née le 29/11/2005

Vendeur :

GAEC CABON

Cabon Patrick & Jean-Luc

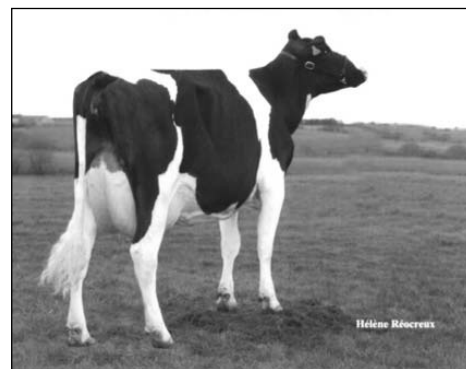
Gouezou - 29830 Plourin

Tél : + 33 (0) 2 98 89 24 17 - Fax : +33 (0) 2 98 89 26 24

IXIAS EX-93



ROSIERE EX-90-FR *CVF



ISU (Asc. 08/06)

+168Type : CD Mo Ma CC Me
Asc. 48 +2,4 +1,7 +1,1 +1,9Prod. : CD Inel Lait TB MG TP MP CEL
36 +47 +1.485 +0,7 +65 -1,1 +35 +1,2*Famille
"MENTHE"*

Picston SHOTTLE

FRGB00598172

VALENTINE TB-86 NT (88/83/83/87)

FR 2941264911

FRA 2008/01

CD INEL Mo ISU
50 +39 +1,1 +146

2eme 301 11.277 4,21 3,15

4-00ec 159 7.353 4,13 2,92

Opsal FINLEY

ROSIERE EX-90-FR *CVF

02-07 305 12.585 4,32 3,22

04-03 305 12.971 4,52 3,29

Wa-Del CONVINCER

MENTHE TB-89 (p. CONVINCER)

02-01 305 10.496 4,31 3,58

03-11 305 11.685 4,85 3,51

4e p : Maizefield BELLWOOD

4e m : IXIAS EX-93

03-06 305 10.372 5,03 3,92

5e p : Singing-Brook MASCOT

5e m : EGLANTINE EX-94

04-00 305 10.185 4,37 3,44

6e p : TRAD

6e m : TB-88 Whittier-Farms NED BOY

7e m : EX-91 S-W-D VALIANT

8e m : TB-87 RORA Elevation

* ANDORRA a déjà produit 6.325 kg de lait en 190 j. (3,39 % TB et 3,00 % TA).

Gestante du 12/03/2008 avec TARTARE

* ROSIERE, pierre angulaire du programme de sélection de l'élevage CABON marque sa descendance par son potentiel production. VALENTINE a de plus hérité d'une mamelle de rêve et de superbes membres. Actuellement en production dans la Sarthe, elle confirme hors de son berceau ses belles dispositions génétiques.

* ANDORRA à l'image de sa mère présente une mamelle haute et large et des membres sans défauts. C'est une vache qui demande à s'accomplir avec l'âge. Sa solidité lui promet une belle carrière.

* L'accouplement avec TARTARE est particulièrement complémentaire en membres, format et mamelles. Il conserve de plus le très haut niveau d'index et apporte de l'originalité.

