

10V

BALTIMORE TB-87 NT

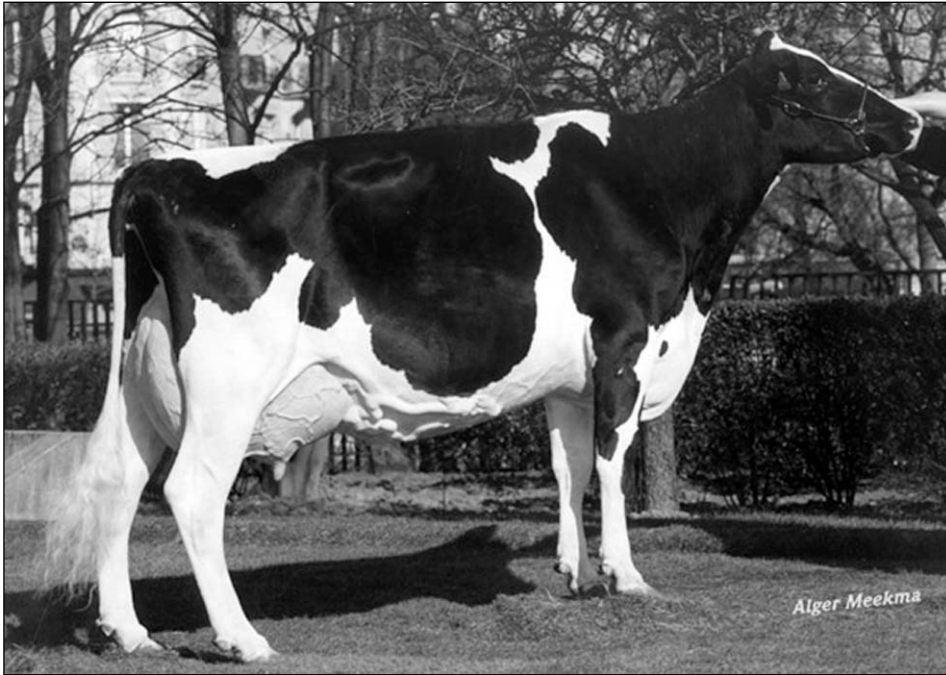
FR 2941260365
Née le 16/05/2006

Vendeur :

GAEC CABON

Cabon Patrick & Jean-Luc
Gouezou - 29830 Plourin

Tél : + 33 (0) 2 98 89 24 17 - Fax : +33 (0) 2 98 89 26 24



← MOH OLIVIA EX-91 NT

ISU (Asc. 08/06) +140	Type : CD	Mo	Ma	CC	Me					
	Asc. 35	+2,7	+2,1	+2,1	+0,7					
	Prod. : CD	Inel	Lait	TB	MG	TP	MP	CEL		
	Asc. 36	+10	+271	+1,4	+23	-0,3	+6	+2,0		

Famille
"MOH OLIVIA"

Braedale GOLDWYN

FRC10705608

COUM TANKA BP-84 NT (86/90/84/74)
FR 5236770675

FRA 2008/06

CD	INEL	Mo	ISU
56	-14	+1,9	+112

02-04	305	8.972	3,69	3,24
03-08	305	10.671	3,88	3,21

Indianhead RED MARKER

MOH OLIVIA EX-91 NT (EX/EX/EX/B)

01-11	305	9.529	3,44	3,17
03-00	305	10.197	3,50	3,36
05-00	305	12.708	3,95	3,06
07-02	305	14.051	3,32	3,02

Donnandale SKYCHIEF

MOH ISIS EX-93 (p. ASTRE)

02-02	305	8.430	3,71	3,25
03-03	305	8.809	3,99	3,48
04-04	305	9.402	3,78	3,45
05-06	305	11.002	3,86	3,26
07-05	305	11.683	4,04	3,22

Lactation de BALTIMORE :

02-00ec 43 1.256 2,76 2,92

* Une Superbe GOLDWYN de la souche OLIVIA !

* Grande Championne SIA et à Eurogénétique, OLIVIA est un modèle en développement squelettique et en solidité de mamelle.

* GOLDWYN améliorateur remarquable des membres était donc un accouplement naturel sur COUM TANKA.

* OLIVIA prouve également ses qualités génétiques par les performances de deux de ses petites filles par MERCHANT, gagnantes à Lausanne, Paris et Epinal en 2007.

