

# FAVI CAPRI

FR 4241314602

Née le 29/11/2007

Vendeur :

GAEC VIAL

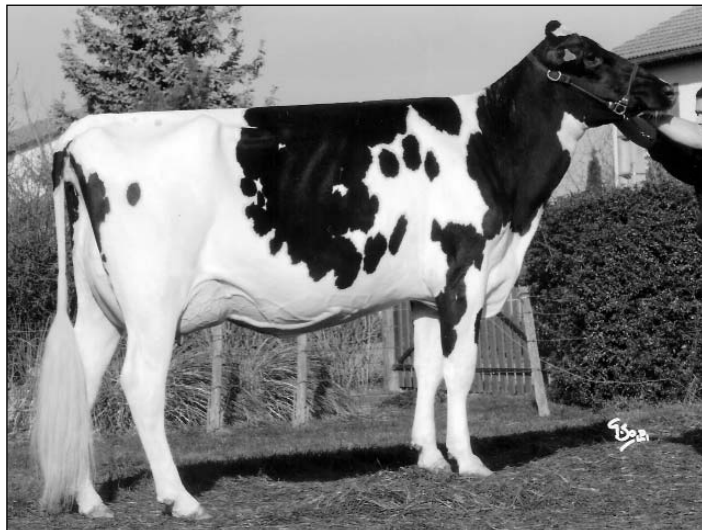
Jean-Pierre et Lionel Vial

90 Rue de Ronzieres - 42210 Saint André Le Puy

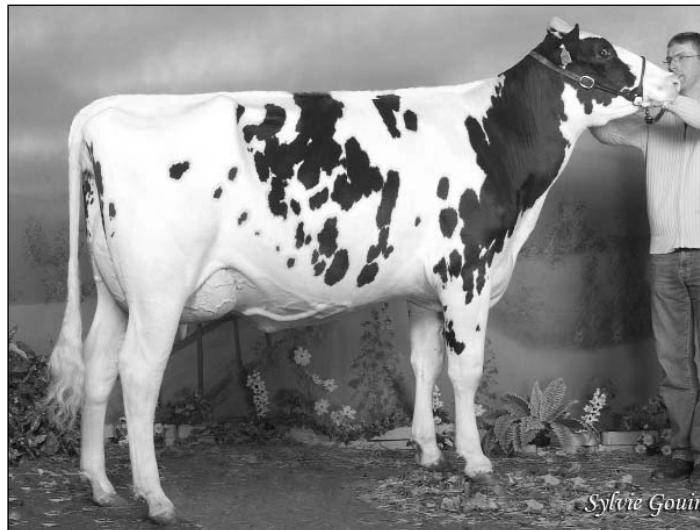
Tel. +33 (0) 4 77 54 51 50 - GSM +33 (0) 6 70 89 90 39

32

Copa VERONNE TB-85 NT



GARDENIA TB-85 FRA NT



<b>Index FRA 2008/01</b>	Type :	CD	Mo	Ma	CC	Me			
<b>ISU (Asc.)</b>	Asc.	31	+2,2	+1,9	+1,5	+0,0			
<b>+139</b>	Prod. :	CD	Inel	Lait	TB	MG	TP	MP	CEL
	Asc.	32	+29	+1074	-1,2	+32	-0,7	+25	-0,1

*Famille*  
**"SNOW-N DELLIA"**

## Pennview INTRUDER

CA000009313510

Copa VERONNE TB-85 NT (88-87-85-76)  
FR 4240802381

FRA 2008/01	CD	INEL	Mo	ISU
	45	+24	+1,8	145

02-05	305	8.517	3,92	3,47
03-09 ec 75		2.812	3,56	3,19

## WIGALD

GARDENIA TB-85 FRA NT (87-89-81-81)

02-02	305	10.324	4,33	3,53
04-07	305	11.768	4,16	3,39

## Boss IRON

Fantasy Debby-Jo TB-88 ITA

02-09	305	12.733	3,86	3,01
04-09	305	14.231	4,66	2,77
06-01	305	13.191	4,59	2,68
07-05	305	11.745	4,10	3,09

\* La souche DELLIA est sans aucun doute la meilleure pour transmettre la morphologie. DUNDEE, DERRY, DANTE, DURHAM, MANDELIN, EMPIRE, FREDDY HGF et bien d'autres sont issus de cette famille et ont marqué de leur empreinte leurs descendance.

\* Ce rameau, issu d'une importation réalisée en Europe par HGF (ancien nom de Genes Diffusion), est un des plus productifs. Très développé en Italie et en Angleterre, il fournit une morphologie impeccable et des productions impressionnantes. Il a produit des mâles comme BRITT (Italie) ou DICTATOR (Angleterre).

\* WIGALD (fils de WADE de la famille de CHAMPION) et IRON apporte de l'originalité. Et INTRUDER, dont les premiers veaux sont impressionnants, confirmera le potentiel lait et les squelettes stylés de la souche.

4e p : Carol Prelude MTOTO  
4e m : Fantasy ZISKY TB-87 ITA  
02-09 305 11.873 4,10 3,30

5e p : Maizefield BELLWOOD  
5e m : FRISKY HGF EX-91 ITA  
06-01 305 14.531 3,55 3,06

6e p : To-Mar BLACKSTAR  
6e m : Snow-N Denises DELLIA EX-95-USA  
Cumul 4 L 81.757 3,90 3,40

7e p : Walkway Chief MARK  
7e m : Snow-N Dorys DENISE EX-90  
Cumul 4 L 51.715 3,60 3,20

8e p : Carlin-M Ivanhoe BELL

