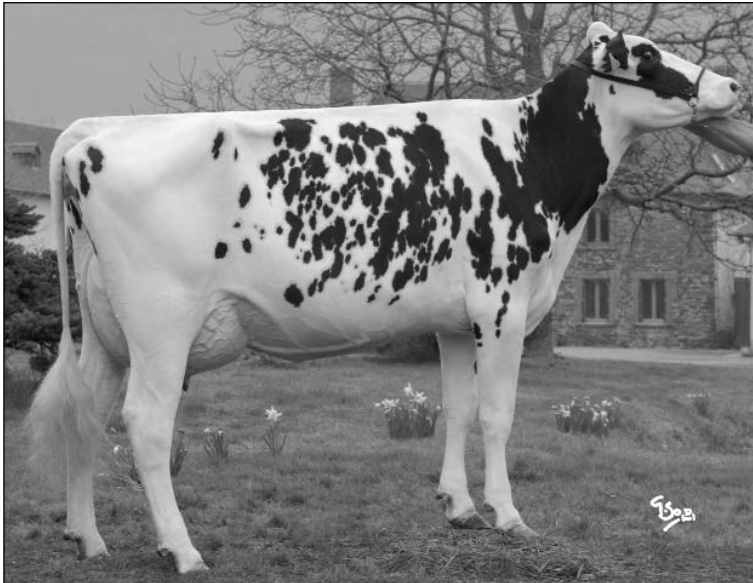
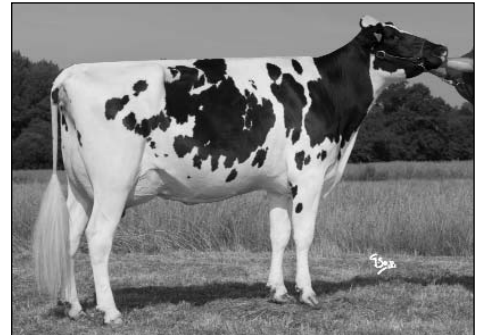


ARIANE TB-87 NT**ALINE TB-87 NT**
Pleine soeur
d'ARIANE**UPREME TB-85**

Index FRA 2008/01	Type :	CD	Mo	Ma	CC	Me				
ISU	Asc.	31	+2,5	+1,8	+2,1	+1,0				
-	Prod. :	CD	Inel	Lait	TB	MG	TP	MP	CEL	
		-	-	-	-	-	-	-	-	

Famille
"OLIVIA"

ROTHENEUF

FR 5360661767

ARIANE TB-87 NT (87/89/86/84)

FR 3554772134

FRA 2008/01

CD	INEL	Mo	ISU
Asc.	+49	+2,4	+173

02-03ec 163 6.197 3,82 3,18

Picston SHOTTLE**UPREME TB-85**

02-02	305	10.279	3,91	3,15
03-10	305	11.528	3,47	3,09

Stouder MORTY**OLIVIA EX-90**

02.05	305	9.967	4,06	3,23
03.11	305	12.022	4,06	3,19
09-10 ec	113	4.962	4,00	2,84
Cumul		74.639	4,16	3,43

* Avec sa production, sa morphologie, son pedigree et sa lignée maternelle, ARIANE TB 87 NT est une Shottle contractée par toutes les unités de sélections françaises, mais aussi européennes, ainsi que par Semex Alliance. Sa 1ère lactation est projetée à 11.500 kg avec des taux satisfaisants.

* Sa pleine sœur ALINE TB 87 a terminé 3ème de sa section lors du concours Général de Paris 2008, juste derrière la Championne "Espoirs" et sa Réserve. Elle a été sacrée Championne et Meilleure mamelle "Espoirs" au départemental de Rennes 2008. Sa sœur maternelle par MR SAM est également contractée par Semex.

4e p :	Starmore RUDOLPH
4e m :	LINVENTION TB-89
02-02	305 10.590 3,94 3,70
5e p :	DOMBINATOR
5e m :	INVENTION TB-86
03-09	305 9.588 4,65 3,69
6e p :	SAMMY
6e m :	ELWOOD-RF EX-91
A vie 7 L	80.781 5,17 3,53

7e p :	Arlinda MELLWOOD
7e m :	APPACHE TB-87
6e p :	Sir Cal-Clark Board CHAIRMAN
6e m. :	UTOPIE TB-89
7e p :	Hanover-Hill TRIPLE THREAT
7e m. :	PANOPLIE TB-85
8e p :	Citation R MAPLE